

Να γίνει το διάγραμμα ροής των παρακάτω αλγορίθμων

α.

Αλγόριθμος Ασκ1

Εμφάνισε "πληκτρολογήστε ένα αριθμό"

Διάβασε α

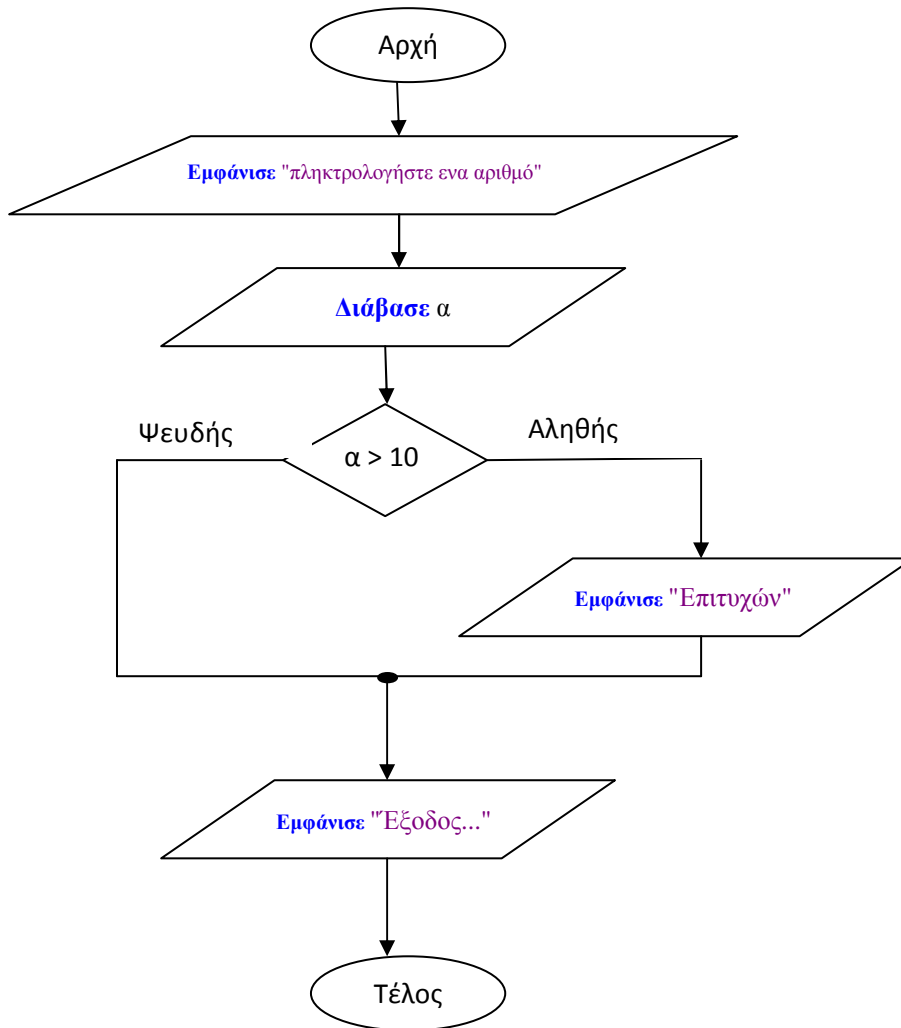
Αν $\alpha > 10$ τότε

Εμφάνισε "Επιτυχών"

Τέλος_αν

Εμφάνισε "Εξοδος..."

Τέλος Ασκ1



β.

Αλγόριθμος Ασκι

Εμφάνισε "πληκτρολογήστε ενα αριθμό"

Διάβασε α

Αν $\alpha > 10$ τότε

Εμφάνισε "Επιτυχών"

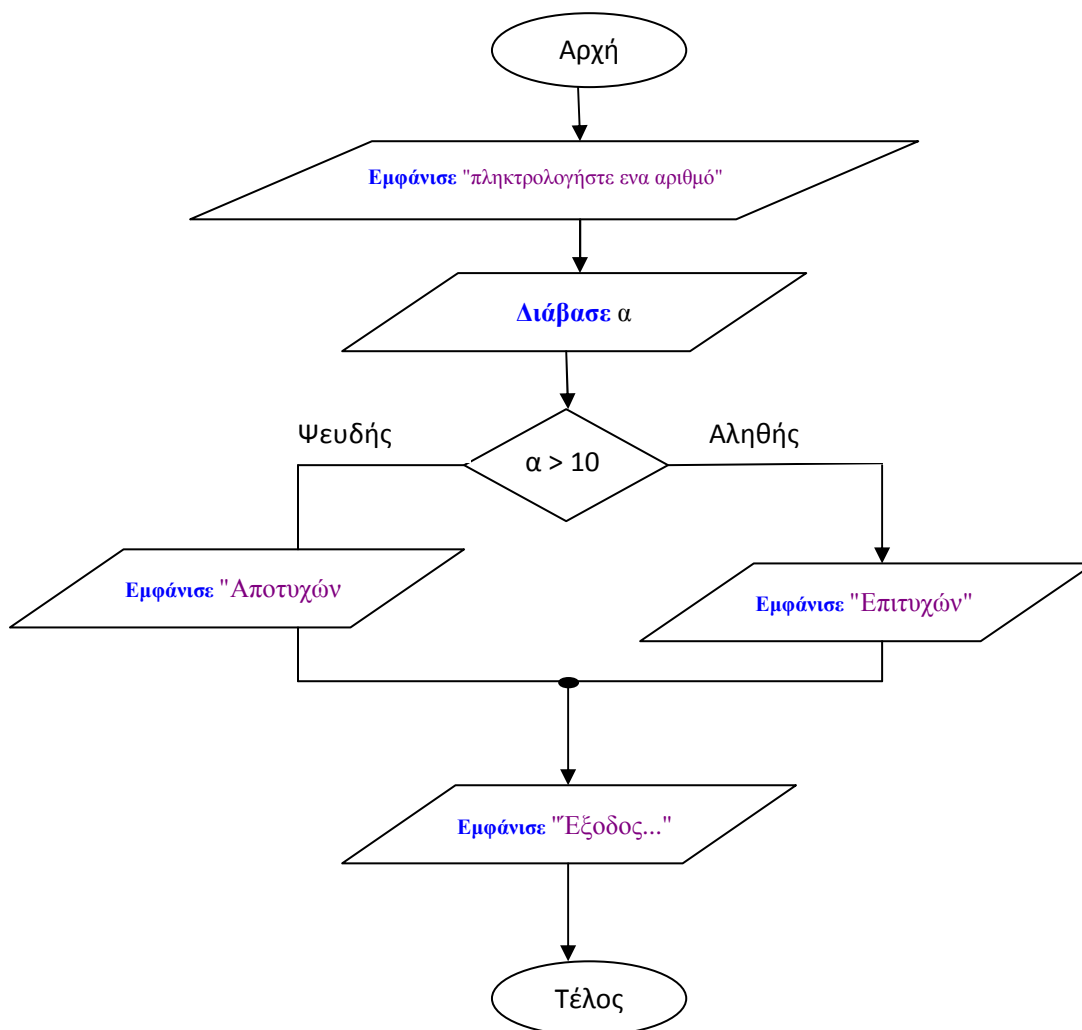
αλλιώς

Εμφάνισε "Αποτυχών"

Τέλος_αν

Εμφάνισε "Εξοδος..."

Τέλος Ασκι



γ.

Αλγόριθμος Ασκι1

Εμφάνισε "πληκτρολογήστε ένα αριθμό"

Διάβασε α

Αν $\alpha < 10$ τότε

Εμφάνισε "Αποτυχών"

αλλιώς_αν $\alpha < 15$ τότε

Εμφάνισε "Επαρκής"

αλλιώς

Εμφάνισε "Πολύ καλός"

Τέλος_αν

Εμφάνισε "Εξοδος..."

Τέλος Ασκι1

